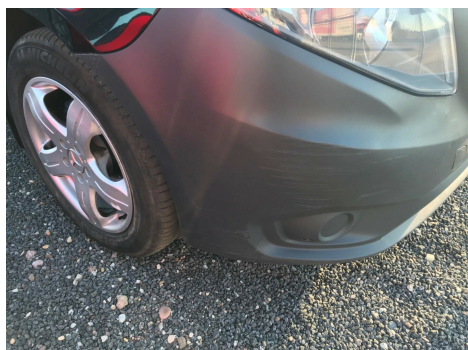


Mercedes Vito 116 · 2,2 · BlueTEC Tourer PRO aut. L



Pris: 245.000,-

Type:	Personvogn
Modelår:	2016
1. indreg:	07/2016
Kilometer:	435.000 km.
Brændstof:	Diesel
Farve:	Sort
Antal døre:	



ENGROS SALG UDEN KLARGØRING TIL CVR · uden syn · tidligere taxa med afgift. Dybsort · Multifunktionsrat · ERO Forberedt for radioindbygning · Indvendigt bakspejl · Komfortlåsesystem med infrarød fjern · Varmluftkanal ført mod pass.rum. · Ekstra varmeveksler i passagerkabine · Sædevarme i førersæde · Tonede ruder · Indstigningstrin belyst · Fartpilot · Komfort førersæde · Tagbeklædning · Rude for i højre side · fast (1.felt) · Ruder i bagklap/bagdøre · Lednings sæt til anhængerstikdåse · Se alle bilerne på skinbjerg.dk altid et godt tilbud på finansiering på under 5 minutter · gerne uden udbetaling.

Motor	Ydelse	Transmission	Mål	Økonomi
Volume: 2,2	Effekt: 163 HK.	Baghjulstræk	Længde: cm.	Tank: 57 l.
Cylinder: 4	Moment: 380	Gear: Automatgear	Bredde: cm.	Km/l: 17,2 l.
Antal ventiler: 16	Topfart: ktm/t.		Højde: cm	Ejeravgift:
	0-100 km/t.: sek.		Vægt: NaN kg.	DKK 6.380
				Produktionsår:
				-

Finanseringstilbud

Skinbjerg Auto tilbyder at finansiere denne Mercedes Vito 116 i samarbejde med **Santander Consumer Bank**. Vil du benytte dette tilbud skal du blot nævne det for forhandleren.

Bilens pris: kr. 245.000. Lånetype: Fast rente. Løbetid: 96 måneder.

Udbetaling	Lånebeløb	Samlede omk.	Samlet beløb	Debitorrente	ÅOP	Ydelse/pr.mdr.
kr. 98.000 (40%)	kr. 147.000	kr. 28.608	kr. 175.608	2,52%	9,39%	kr. 3.659
kr. 73.500 (30%)	kr. 171.500	kr. 31.096	kr. 202.596	2,52%	8,75%	kr. 4.221
kr. 98.000 (40%)	kr. 147.000	kr. 31.210	kr. 178.210	2,52%	8,14%	kr. 2.971
kr. 49.000 (20%)	kr. 196.000	kr. 33.577	kr. 229.577	2,52%	8,28%	kr. 4.783
kr. 98.000 (40%)	kr. 147.000	kr. 33.835	kr. 180.835	2,52%	7,31%	kr. 2.512
kr. 73.500 (30%)	kr. 171.500	kr. 34.025	kr. 205.525	2,52%	7,62%	kr. 3.426
kr. 98.000 (40%)	kr. 147.000	kr. 36.463	kr. 183.463	2,52%	6,72%	kr. 2.185
kr. 49.000 (20%)	kr. 196.000	kr. 36.843	kr. 232.843	2,52%	7,23%	kr. 3.881
kr. 73.500 (30%)	kr. 171.500	kr. 36.979	kr. 208.479	2,52%	6,86%	kr. 2.896
kr. 98.000 (40%)	kr. 147.000	kr. 39.122	kr. 186.122	2,52%	6,27%	kr. 1.939
kr. 73.500 (30%)	kr. 171.500	kr. 39.950	kr. 211.450	2,52%	6,32%	kr. 2.518
kr. 49.000 (20%)	kr. 196.000	kr. 40.126	kr. 236.126	2,52%	6,52%	kr. 3.280
kr. 73.500 (30%)	kr. 171.500	kr. 42.946	kr. 214.446	2,52%	5,92%	kr. 2.234
kr. 49.000 (20%)	kr. 196.000	kr. 43.434	kr. 239.434	2,52%	6,02%	kr. 2.851
kr. 49.000 (20%)	kr. 196.000	kr. 46.765	kr. 242.765	2,52%	5,65%	kr. 2.529

*Forbehold for indtastnings og beregningsfejl.